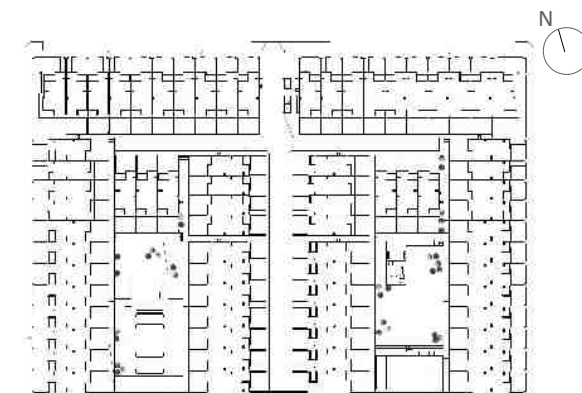


### EMPLAZAMIENTO



### CUADRO DE SUPERFICIES

Planta baja	
Vestíbulo	3,8 m <sup>2</sup>
Salón-comedor	29,8 m <sup>2</sup>
Cocina	8,9 m <sup>2</sup>
Dormitorio 4	8,9 m <sup>2</sup>
Aseo	3,1 m <sup>2</sup>
Trastero	2,0 m <sup>2</sup>
<b>Total útil</b>	<b>56,4 m<sup>2</sup></b>

Planta primera	
Distribuidor	5,2 m <sup>2</sup>
Dormitorio ppal.- vestidor	15,0 m <sup>2</sup>
Baño ppal.	5,5 m <sup>2</sup>
Dormitorio 2	11,7 m <sup>2</sup>
Dormitorio 3	11,7 m <sup>2</sup>
Baño 2	4,9 m <sup>2</sup>
Closet	1,4 m <sup>2</sup>
<b>Total útil</b>	<b>55,3 m<sup>2</sup></b>
<b>Total útil interior vivienda</b>	<b>111,7 m<sup>2</sup></b>

Entrada	2,7 m <sup>2</sup>
Porche	12,8 m <sup>2</sup>
Terraza	2,5 m <sup>2</sup>
<b>Total útil exterior</b>	<b>18,0 m<sup>2</sup></b>

<b>Total construida vivienda</b>	<b>131,0 m<sup>2</sup></b>
<b>Total construida exterior</b>	<b>18,6 m<sup>2</sup></b>
<b>Total construida incl. ZZ.CC</b>	<b>150,8 m<sup>2</sup></b>

Jardín	25,1 m <sup>2</sup>
Patio	29,9 m <sup>2</sup>
<b>Total espacio libre</b>	<b>55,0 m<sup>2</sup></b>

<b>Superficie de parcela</b>	<b>140,9 m<sup>2</sup></b>
------------------------------	----------------------------

## Vivienda Tipo 6

La información aquí contenida puede ser modificada durante el transcurso de la ejecución de la obra por exigencias técnicas o jurídicas, sin que ello implique menoscabo en el nivel global de calidades. El mobiliario, incluido el de cocina, se refleja a efectos meramente decorativos, sin que se incluya en la oferta. Los peldaños de acceso a la vivienda y salidas a patios, puede alterarse en función de la rasante de las calles y corresponde a la D.F. fijar el criterio.

1 m 2 m 3 m 4 m 5 m